

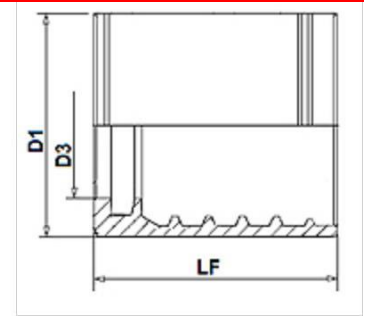
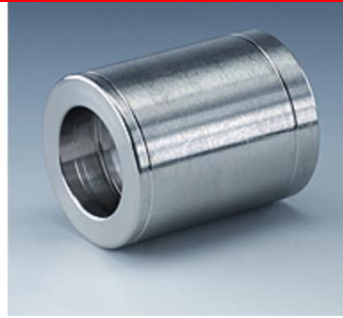
FBSC211

Douille a Sertir Pour Tuyau à Tressage Textile



Caractéristiques

Type de bague	Douille non creuse
conçu pour	2TE (TE 200) 3TE (TE 300)
Matériau	Acier Galvanisé



Remarque

L'affectation de la bague dépend du type de tuyau.

Article

Désignation	DN*	Dimension	Pouce	D1 (mm)	D3 (mm)	LF (mm)
SC21120400	6	4	1/4"	22,0	10,3	34,5
SC21120500	8	5	5/16"	24,0	12,0	34,5
SC21120600	10	6	3/8"	26,0	14,0	35,0
SC21120800	12	8	1/2"	30,0	17,2	37,0
SC21121000	16	10	5/8"	33,0	20,2	40,0
SC21121200	19	12	3/4"	38,0	24,2	45,0
SC21121600	25	16	1"	46,0	31,5	50,0

DN = diamètre nominal, dimension nominale